

Wöchentlichen WIFO-Wirtschaftsindikatoren – BIP-Teilaggregate

Mobilfunkdaten Handel, Tourismus

Josef Baumgartner, Sandra Bilek-Steindl, Christian Glocker, Serguei Kaniowski

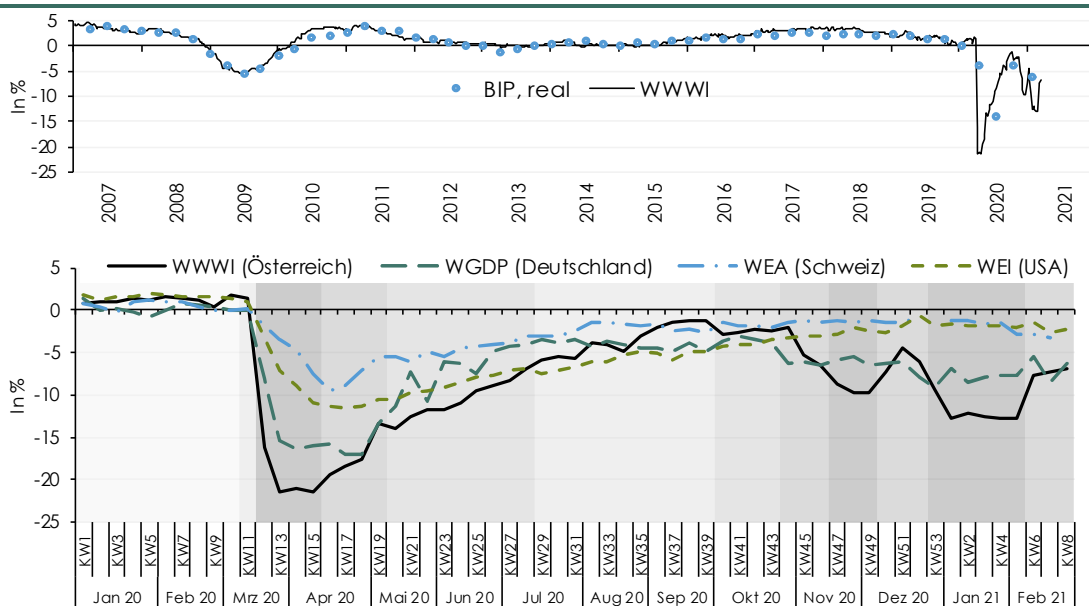
BMF Finanz Forum

11.3.2021

- **Wöchentlichen WIFO Wirtschaftsindikatoren (WWWI)**
 - **Nachfrage** (VGR-Verwendungsseite)
 - **Produktion** (VGR-Entstehungsseite)

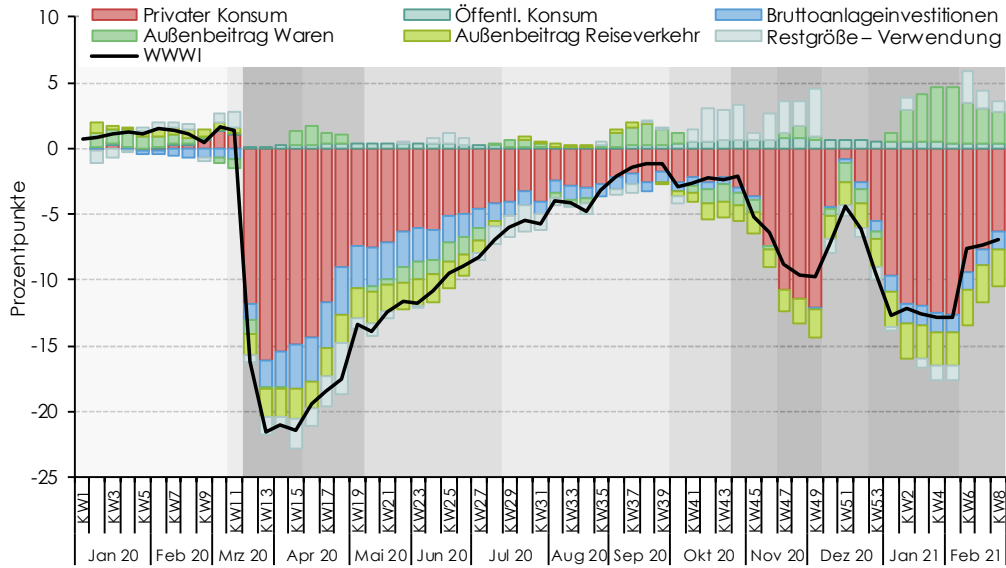
- **Mobilfunkdaten**
 - **Handel - Besucherströme in Einkaufsstraßen**
Einzelhandelsumsätze → privater Konsum
 - **Tourismus - Rovingdaten ausländischer Nutzer**
Ausländische Gästeübernachtungen → Reiseverkehrsexporte

WWWI – Wöchentlicher WIFO Wirtschaftsindikator für das BIP



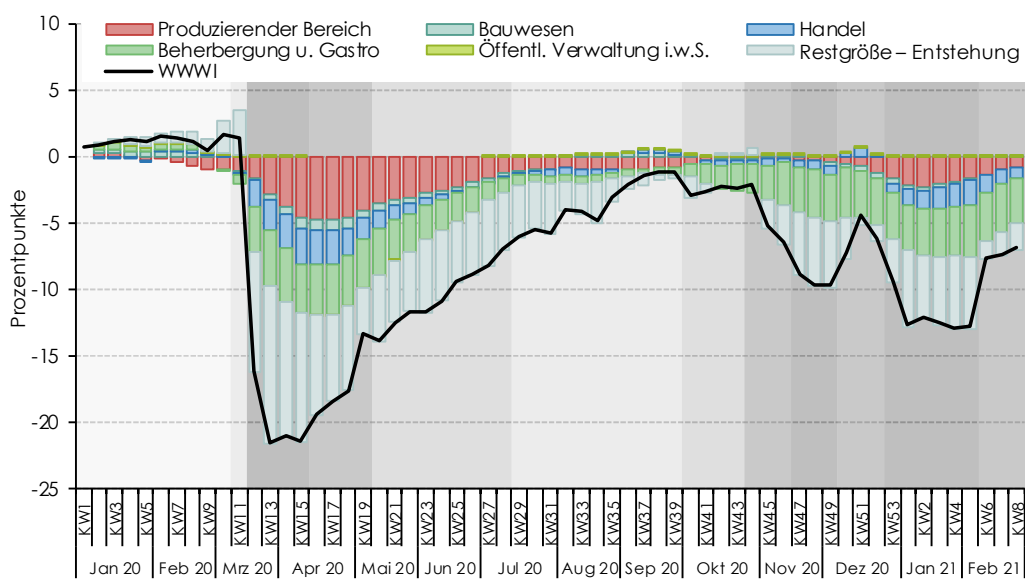
Verwendungsseite BIP-Teilindikatoren

WIFO 



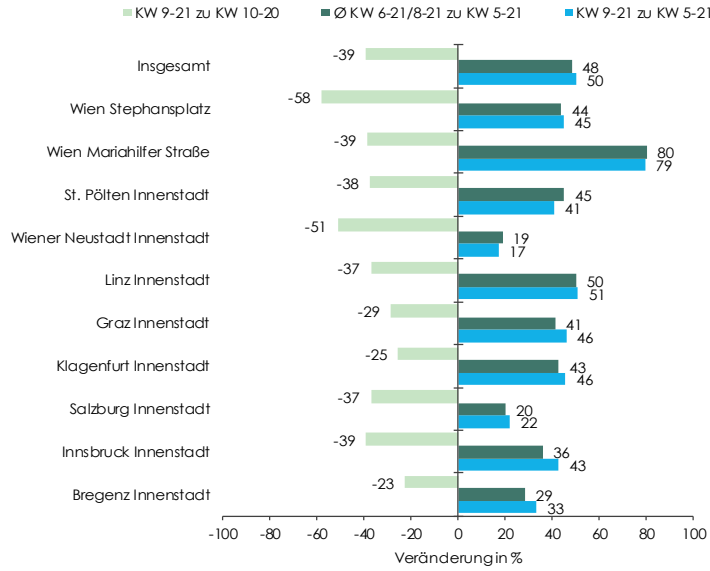
Entstehungsseite BIP-Teilindikatoren

WIFO 

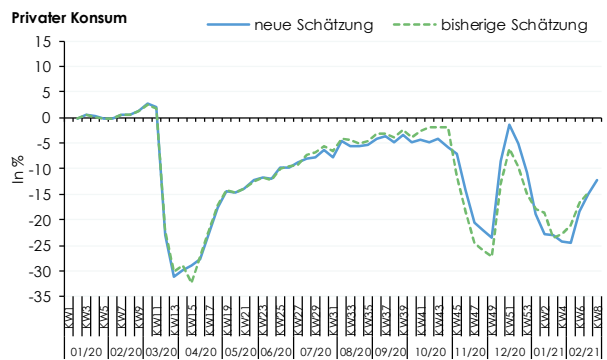
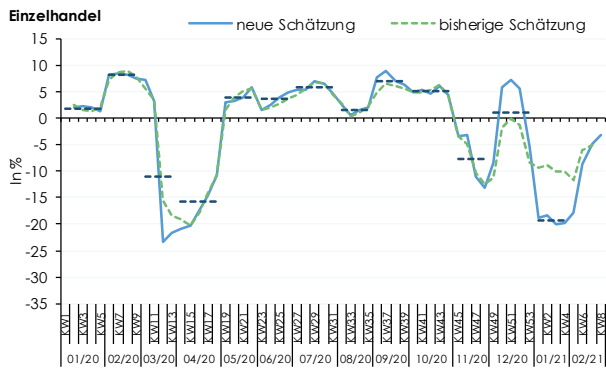


A1-Mobilität – Besucherströme

10 Einkaufsstrassen im Februar und März 2021

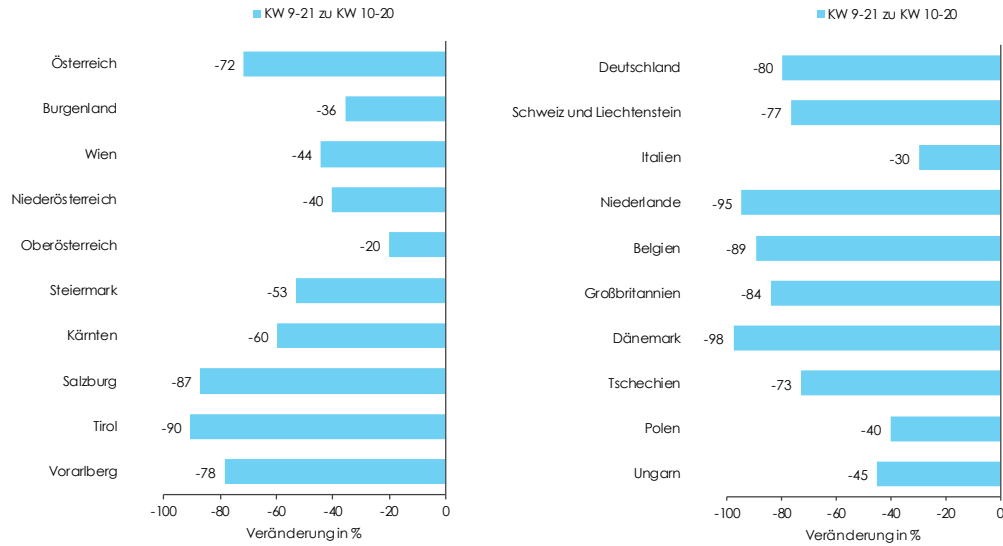


Einzelhandelsumsätze und privater Konsum

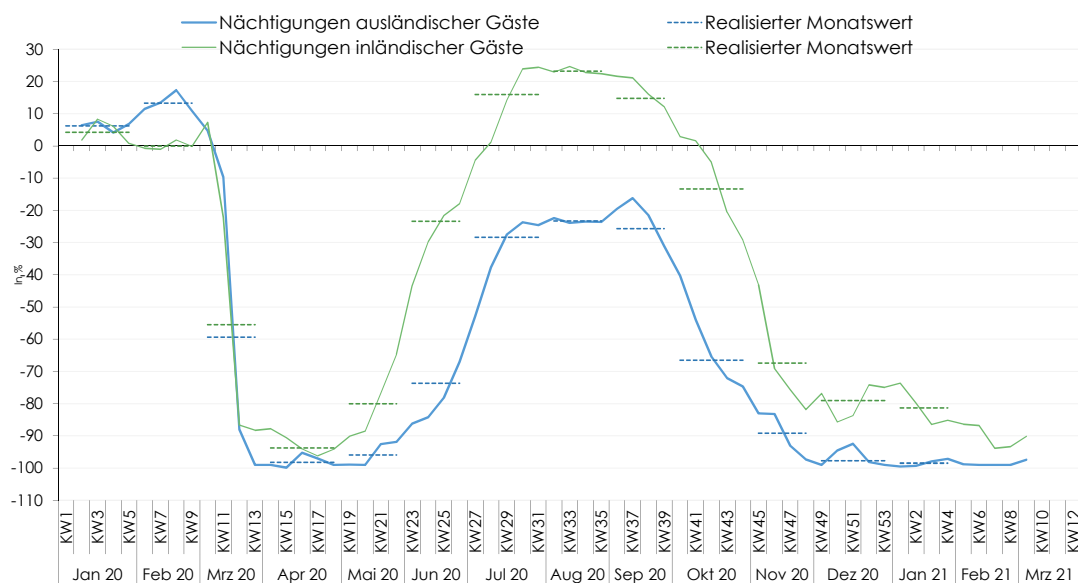


A1-Mobilität – Roamingdaten

KW 9-2021 zu KW 10-2020



Gästenächtigungen



WIFO

 ÖSTERREICHISCHES INSTITUT FÜR
WIRTSCHAFTSFORSCHUNG

Danke für Ihre Aufmerksamkeit!

Dr. Josef Baumgartner

Senior Economist

Macroeconomics and European Economic Policy

Josef.baumgartner@wifo.ac.at

+43 1 798 26 01 230

Skype josbaum1140

Twitter @Jos_Baumgartner

www.wifo.ac.at/josef_baumgarnter