

A - Online Appendix zum WIFO-Konjunkturtest Monatsbericht: Sektorergebnisse für die Sachgüterbranchen

Dieser Appendix präsentiert die Quartalsergebnisse des WIFO-Konjunkturtests für die Sachgüterbranchen tabellarisch und grafisch. Der Fragenkatalog des WIFO-Konjunkturtest wird quartalsweise (Jänner, April, Juli, Oktober) um zusätzliche Fragen erweitert, die weitere Information zur Konjunktur liefern, aber nicht in die monatlichen Indizes eingehen. In den WIFO Monatsberichten werden diese Ergebnisse auf der Sektorebene (Sachgüter, Bau, Dienstleistungen) veröffentlicht. Dieser Appendix gibt die Detailergebnisse tabellarisch bzw. grafisch für die Sachgüterbranchen wieder. Die Anmerkung „QMB“ im Tabellentitel referenziert auf die entsprechende Grafik im Monatsbericht.

Sachgütererzeugung - Abbildungen und Übersichten

Abbildung 1 (QMB Abb. 1): WIFO-Konjunkturklimaindizes - Sachgütererzeugung

Abbildung 2 (QMB Abb. 3): Indikator der unternehmerischen Unsicherheit für die Sachgütererzeugung und die einzelnen Sektoren

Abbildung 3 (QMB Abb. 4): Kapazitätsauslastung in der Sachgütererzeugung nach Sektoren

Abbildung 4 (QMB Abb. 7): Entwicklung der Auftragsbestände in der Sachgütererzeugung nach Sektoren

Abbildung 5 (QMB Abb. 7): Erwartete Entwicklung der Auslandsauftragsbestände in der Sachgütererzeugung nach Sektoren

Abbildung 6 (QMB Abb. 8): Produktionshindernisse Sachgütererzeugung gesamt

Abbildung 7 (QMB Abb. 8): Produktionshindernisse Vorprodukte

Abbildung 8 (QMB Abb. 8): Produktionshindernisse Investitionsgüter

Abbildung 9 (QMB Abb. 8): Produktionshindernisse Konsumgüter

Abbildung 10 (QMB Abb. 5): Gesicherte durchschnittliche Produktionsdauer in der Sachgütererzeugung nach Sektoren

Übersicht 1: WIFO-Konjunkturklimaindizes - Sachgütererzeugung und die einzelnen Sektoren

Abbildung 1: WIFO-Konjunkturklimaindizes - Sachgütererzeugung

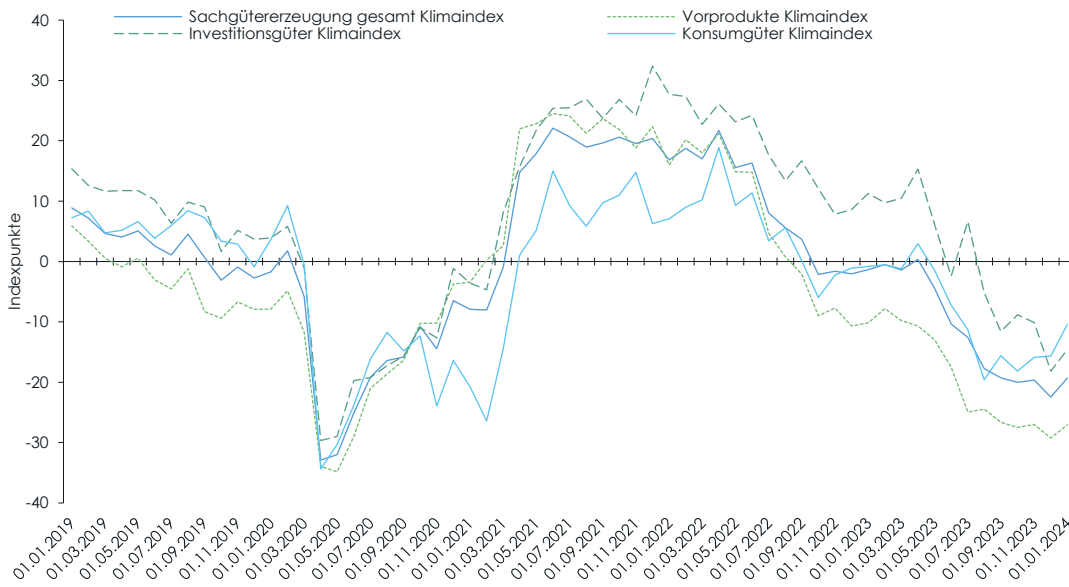


Abbildung 2: Indikator der unternehmerischen Unsicherheit für die Sachgütererzeugung und die einzelnen Sektoren

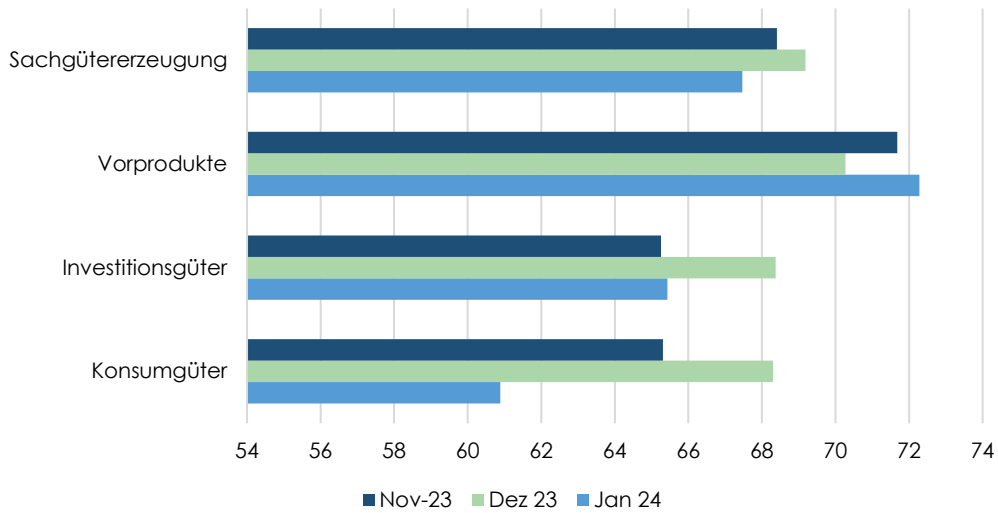


Abbildung 3: Kapazitätsauslastung in der Sachgütererzeugung nach Sektoren

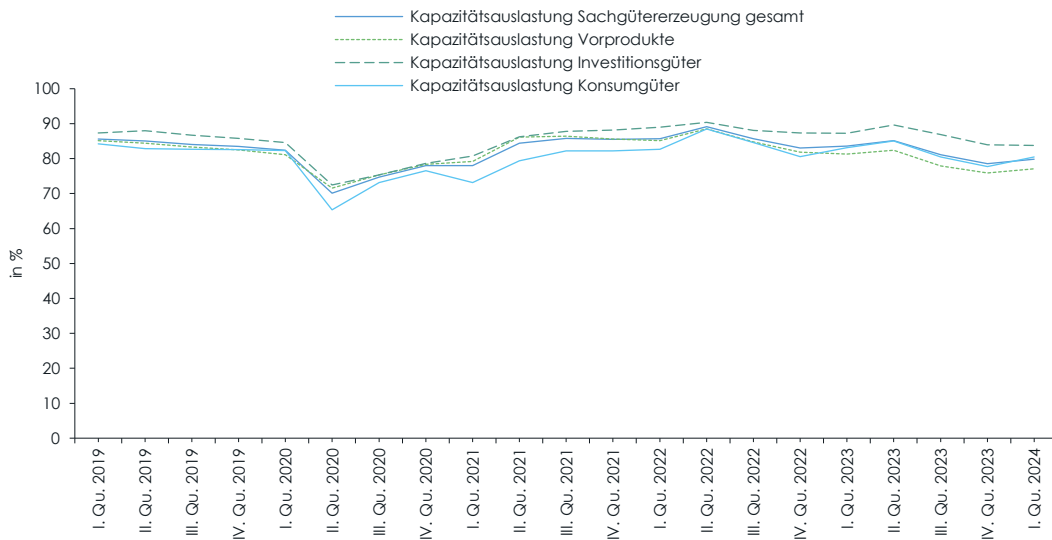


Abbildung 4: Entwicklung der Auftragsbestände in der Sachgütererzeugung nach Sektoren

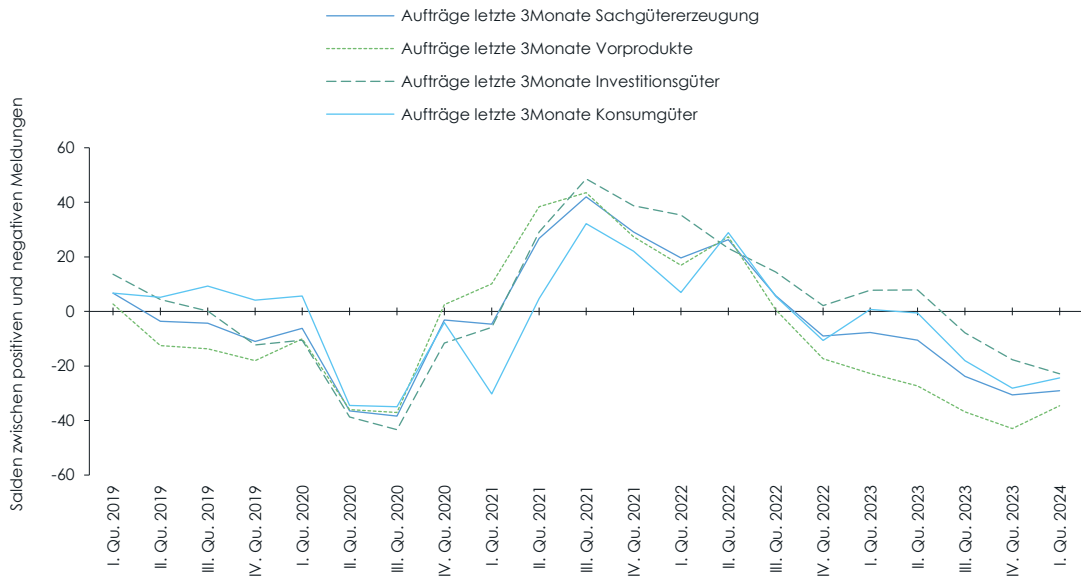


Abbildung 5: Erwartete Entwicklung der Auslandsauftragsbestände in der Sachgütererzeugung

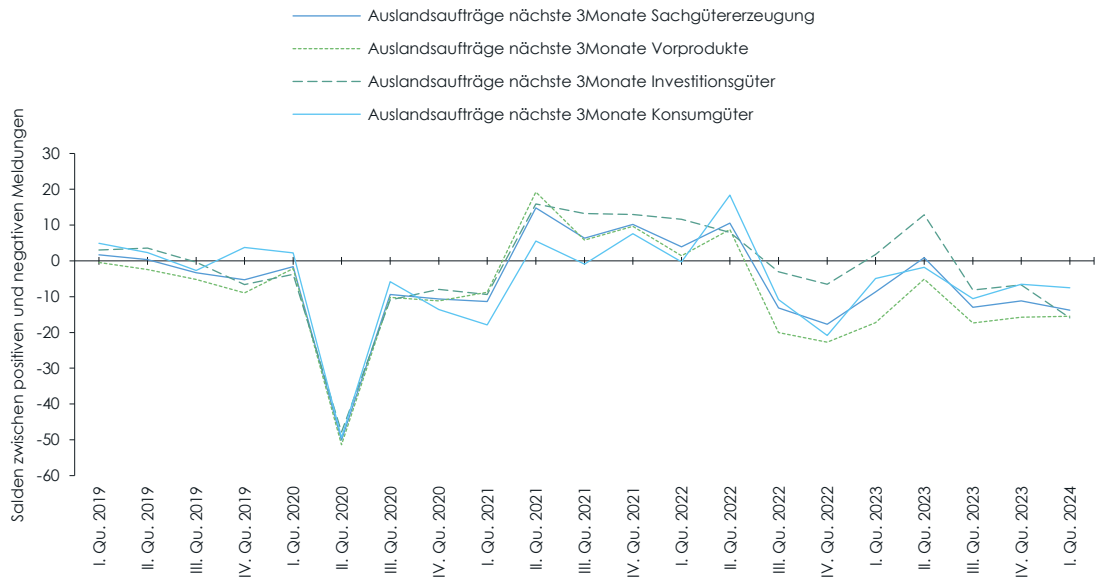


Abbildung 6: Produktionshindernisse Sachgütererzeugung gesamt

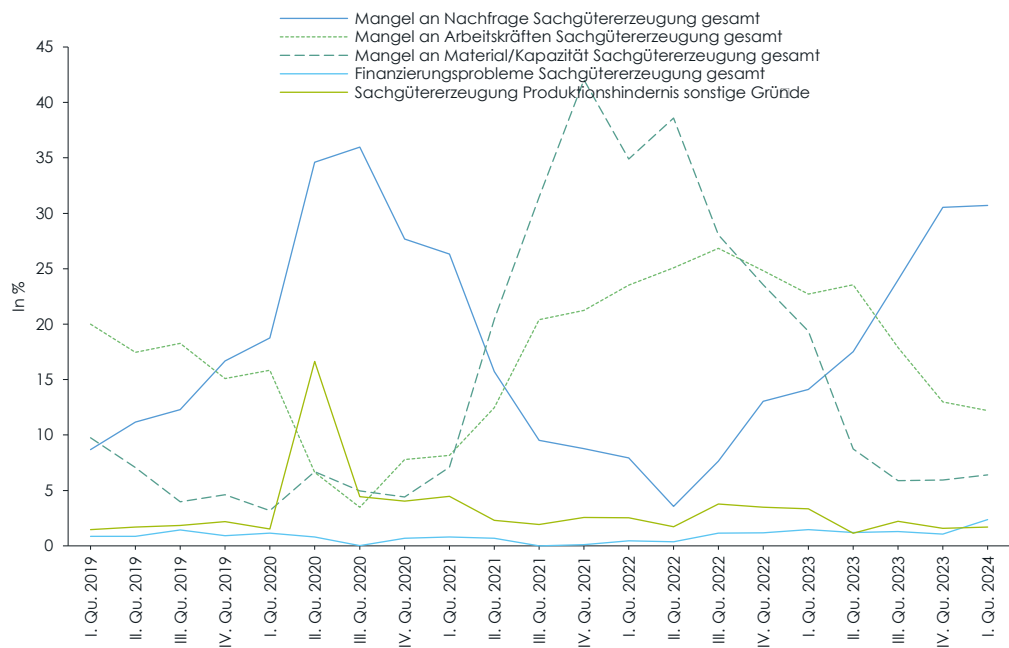


Abbildung 7: Produktionshindernisse Vorprodukte

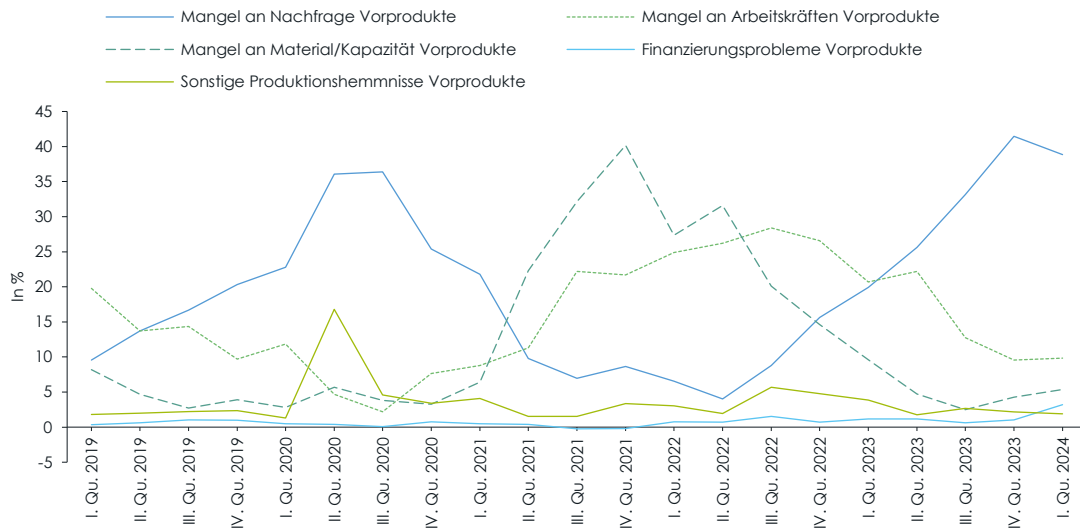


Abbildung 8: Produktionshindernisse Investitionsgüter

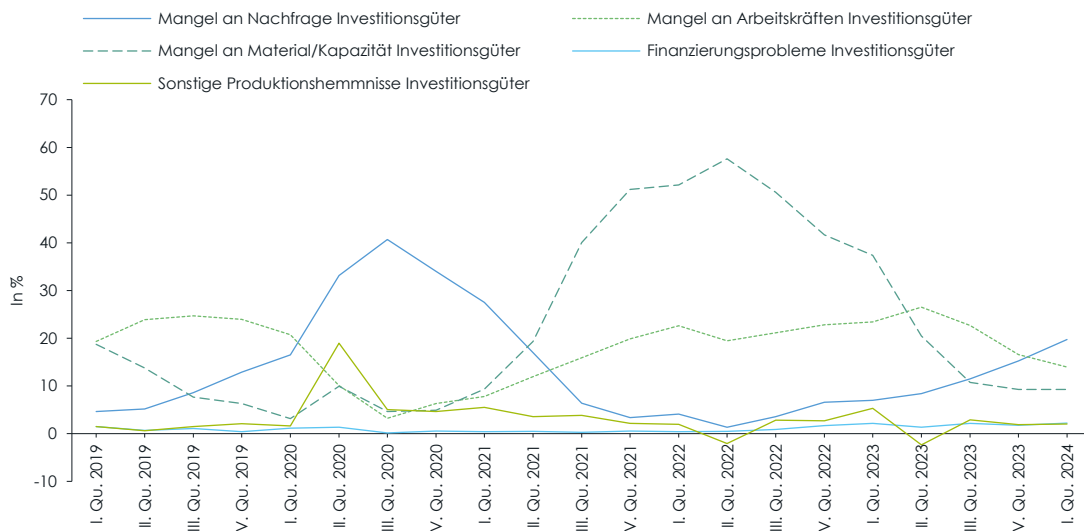


Abbildung 9: Produktionshindernisse Konsumgüter

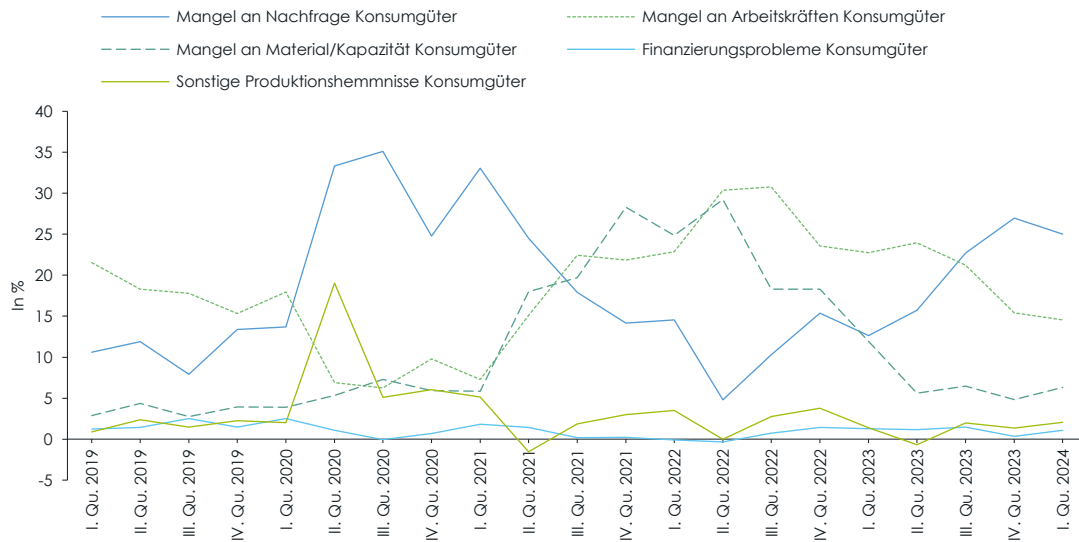
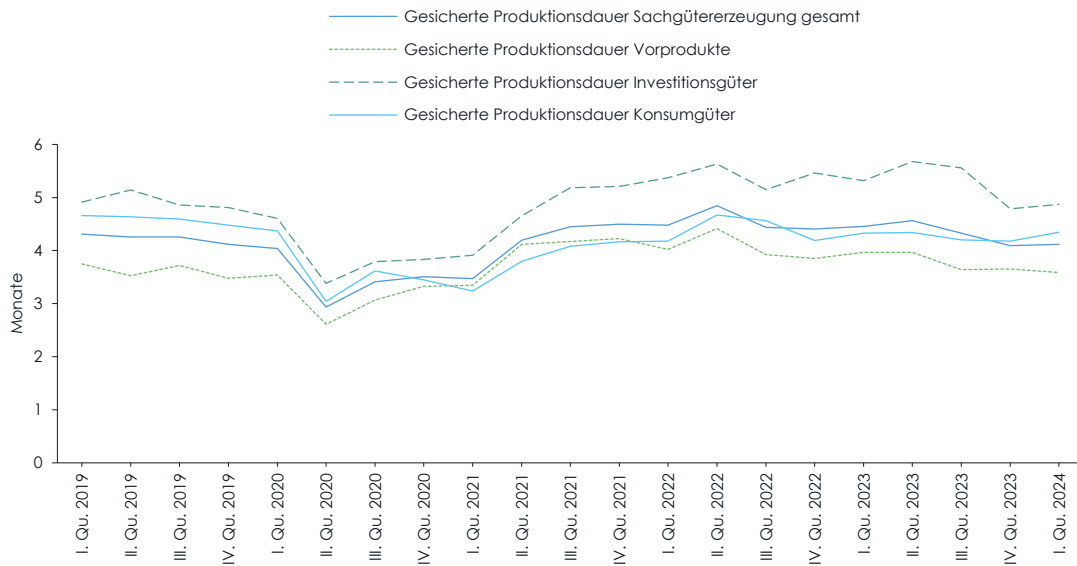


Abbildung 10: Gesicherte durchschnittliche Produktionsdauer in der Sachgütererzeugung nach Sektoren



Übersicht 1: WIFO-Konjunkturklimaindizes - Sachgütererzeugung und die einzelnen Sektoren

	2023m1 _	2023m4 _	2023m7 _	2023m10 _	2023m11 _	2023m12 _	2024m1 _
<i>Sachgütererzeugung gesamt</i>	Indexwerte						
WIFO-Konjunkturklimaindex Sachgütererzeugung gesamt	-1,3	0,3	-12,6	-20,0	-19,7	-22,4	-19,3
Index der aktuellen Lagebeurteilung Sachgütererzeugung	2,6	-1,1	-11,3	-22,2	-22,0	-22,9	-20,7
Index der unternehmerischen Erwartungen Sachgütererzeugung	-5,4	1,7	-14,2	-18,1	-17,4	-22,2	-18,2
<i>Vorprodukte</i>							
WIFO-Konjunkturklimaindex Vorprodukte	-10,2	-10,7	-25,0	-27,5	-27,0	-29,2	-27,1
Index der aktuellen Lagebeurteilung Vorprodukte	-7,4	-13,0	-25,4	-32,4	-31,7	-32,4	-31,9
Index der unternehmerischen Erwartungen Vorprodukte	-13,1	-8,6	-24,6	-23,2	-23,0	-26,9	-23,0
<i>Investitionsgüter</i>							
WIFO-Konjunkturklimaindex Investitionsgüter	11,3	15,3	6,7	-8,8	-10,1	-18,2	-14,6
Index der aktuellen Lagebeurteilung Investitionsgüter	15,6	13,3	10,6	-6,2	-10,4	-18,2	-10,5
Index der unternehmerischen Erwartungen Investitionsgüter	6,6	16,9	2,8	-11,6	-9,9	-18,2	-18,8
<i>Konsumgüter</i>							
WIFO-Konjunkturklimaindex Konsumgüter	-0,8	3,0	-11,3	-18,2	-15,9	-15,7	-10,4
Index der aktuellen Lagebeurteilung	4,5	3,1	-8,2	-20,8	-17,4	-13,2	-11,9
Index der unternehmerischen Erwartungen	-6,3	2,7	-14,4	-15,7	-14,5	-18,1	-8,9