

## **B - Online Appendix zum WIFO-Konjunkturtest Monatsbericht: Sektorergebnisse für die Dienstleistungsbranchen**

Dieser Appendix präsentiert die Quartalsergebnisse des WIFO-Konjunkturtests für die Dienstleistungsbranchen tabellarisch und grafisch. Der Fragenkatalog des WIFO-Konjunkturtest wird quartalsweise (Jänner, April, Juli, Oktober) um zusätzliche Fragen erweitert, die weitere Information zur Konjunktur liefern, aber nicht in die monatlichen Indizes eingehen. In den WIFO Monatsberichten werden diese Ergebnisse auf der Sektorebene (Sachgüter, Bau, Dienstleistungen) veröffentlicht. Dieser Appendix gibt die Detaillierung tabellarisch bzw. grafisch für die Dienstleistungsbranchen wieder. Die Anmerkung „QMB“ im Tabellentitel referenziert auf die entsprechende Grafik im Monatsbericht.

### **Dienstleistungssektor - Abbildungen und Übersichten**

Abbildung 1 (QMB Abb. 1): WIFO-Konjunkturklimaindizes - Dienstleistungssektor

Abbildung 2 (QMB Abb. 3): Indikator der unternehmerischen Unsicherheit für den Dienstleistungssektor und die einzelnen Sektoren

Abbildung 3 (QMB Abb. 4): Kapazitätsauslastung im Dienstleistungssektor nach Sektoren

Abbildung 4 (QMB Abb. 7): Hemmnisse Dienstleistungssektor gesamt

Abbildung 5 (QMB Abb. 5): Hemmnisse Transport

Abbildung 6 (QMB Abb. 8): Hemmnisse Tourismus

Abbildung 7 (QMB Abb. 8): Hemmnisse EDV

Abbildung 8 (QMB Abb. 8): Hemmnisse Freie Dienstleistungen

Abbildung 9 (QMB Abb. 8): Hemmnisse Andere Dienstleistungen

Übersicht 1: WIFO-Konjunkturklimaindizes - Dienstleistungssektor und die einzelnen Sektoren

Abbildung 1: WIFO-Konjunkturklimaindizes - Dienstleistungssektor

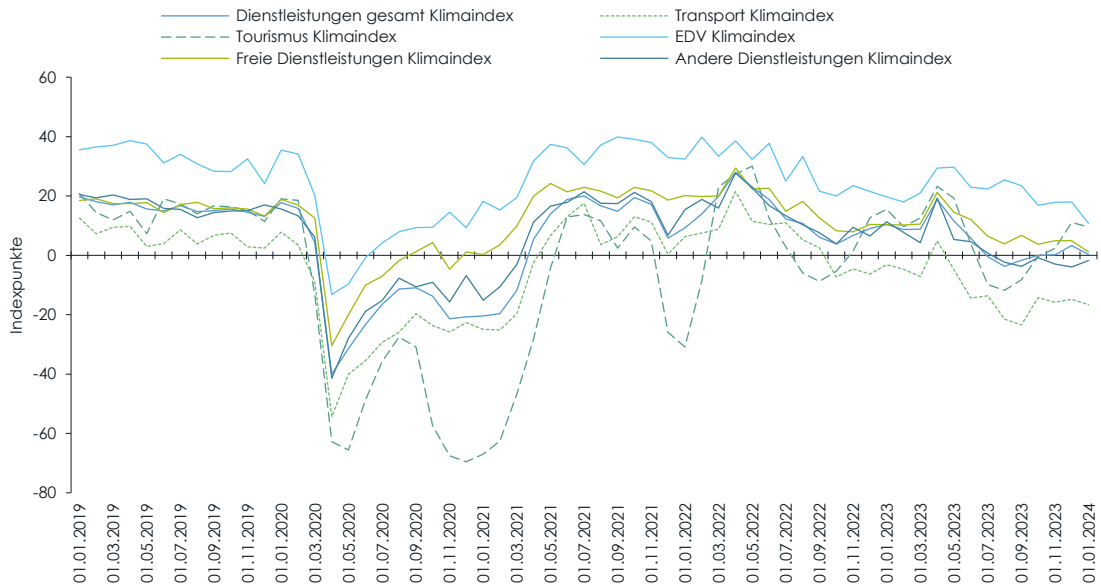


Abbildung 2: Indikator der unternehmerischen Unsicherheit für den Dienstleistungssektor und die einzelnen Sektoren

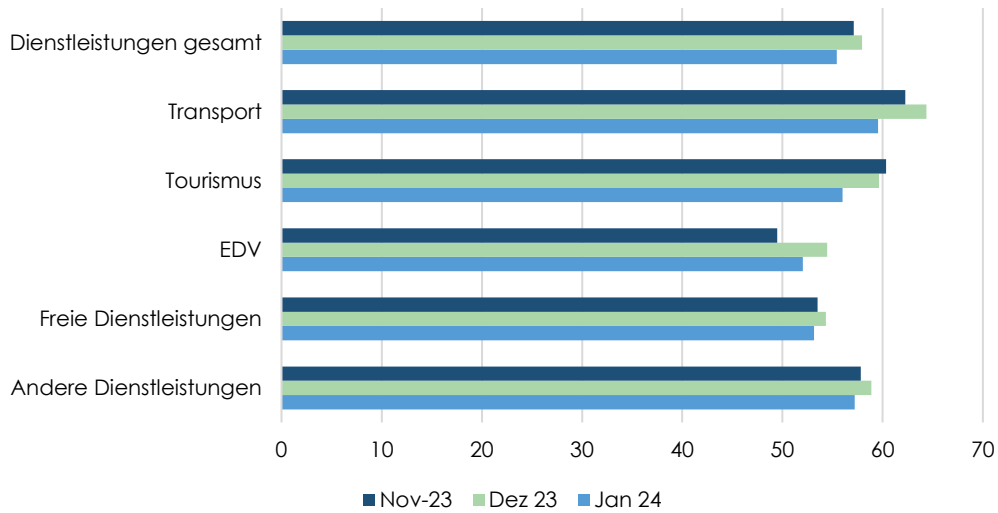


Abbildung 3: Kapazitätsauslastung im Dienstleistungssektor nach Sektoren

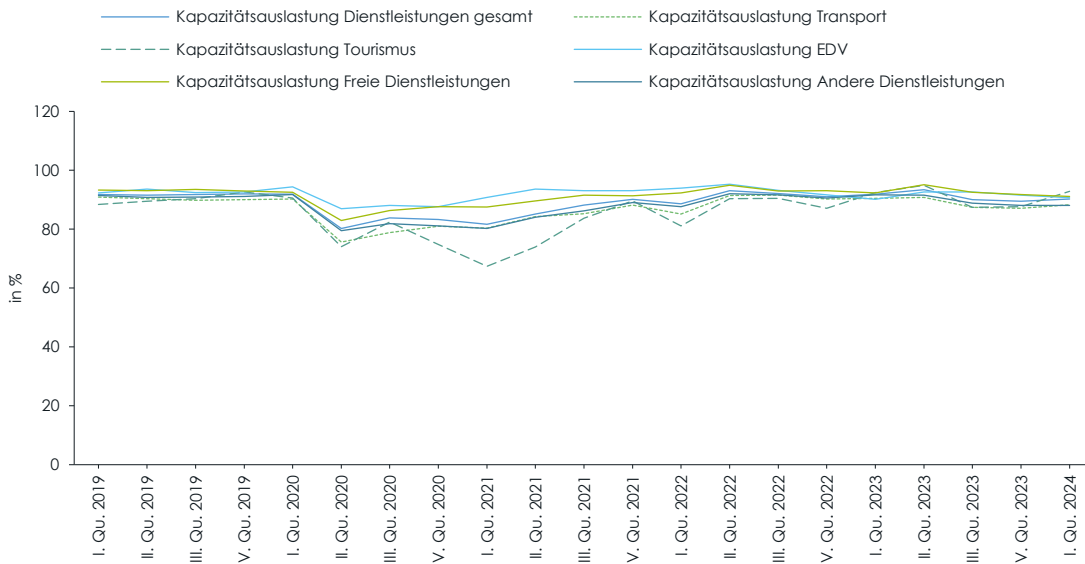


Abbildung 4: Hemmnisse Dienstleistungssektor gesamt

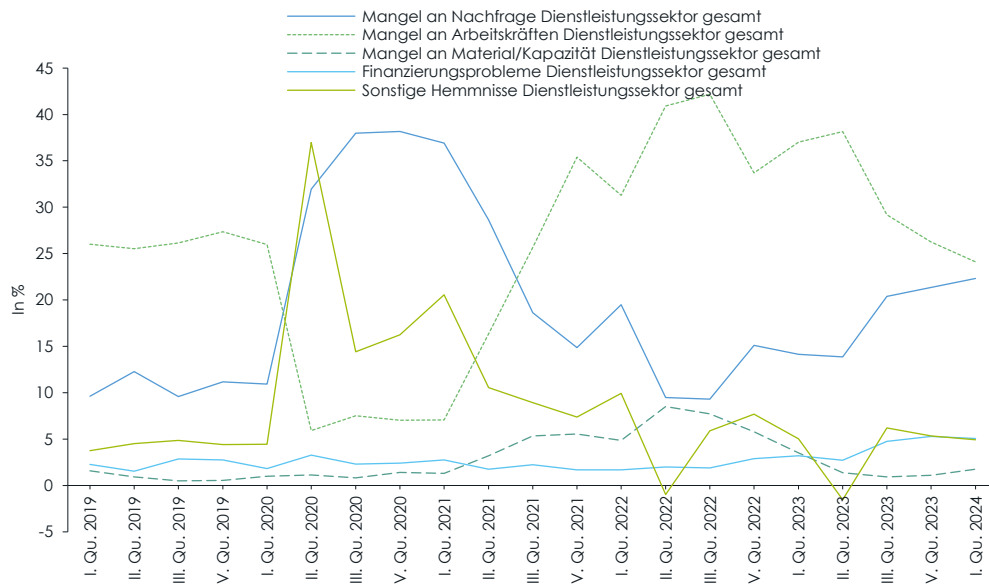


Abbildung 5: Hemmnisse Transport

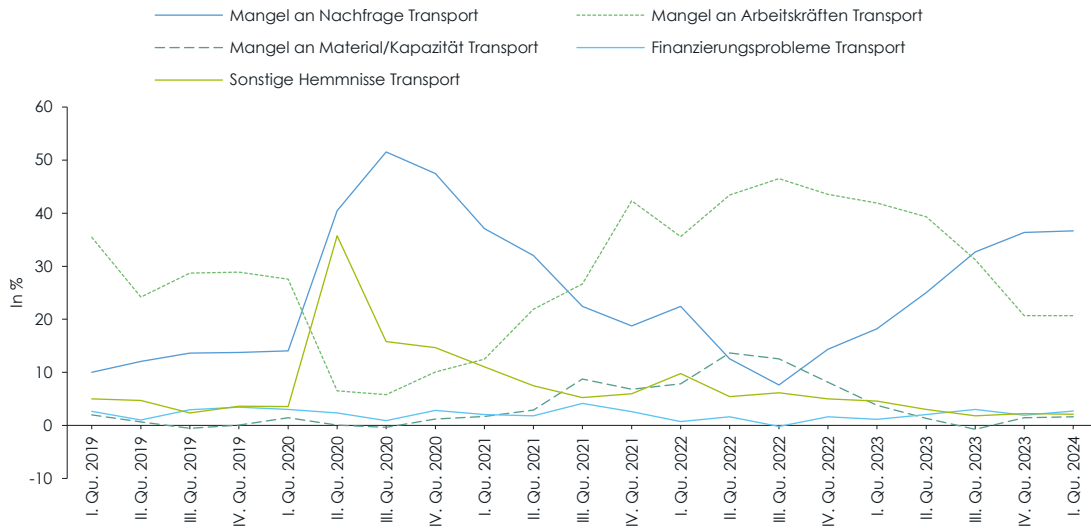


Abbildung 6: Hemmnisse Tourismus

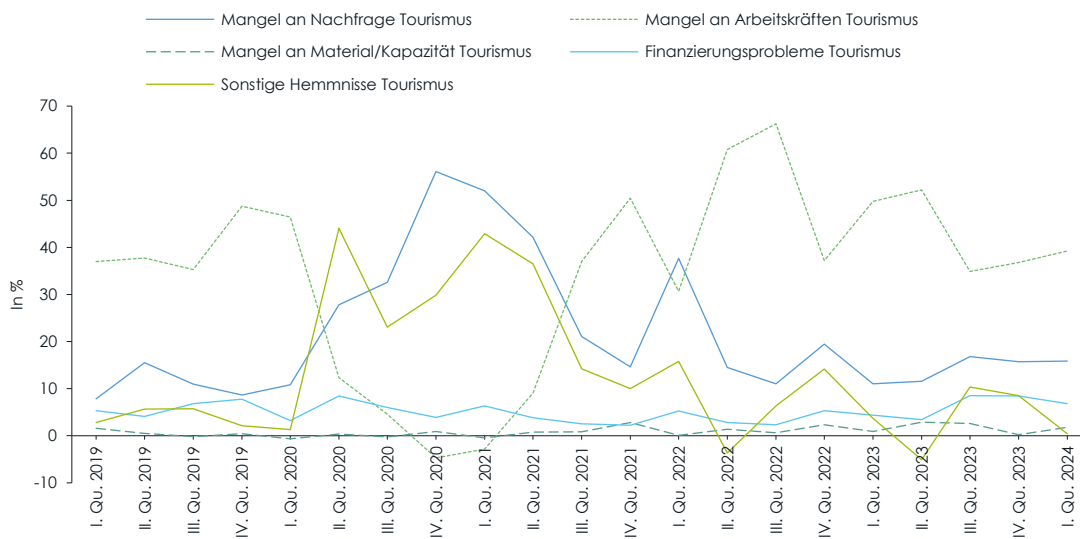


Abbildung 7: Hemmnisse EDV

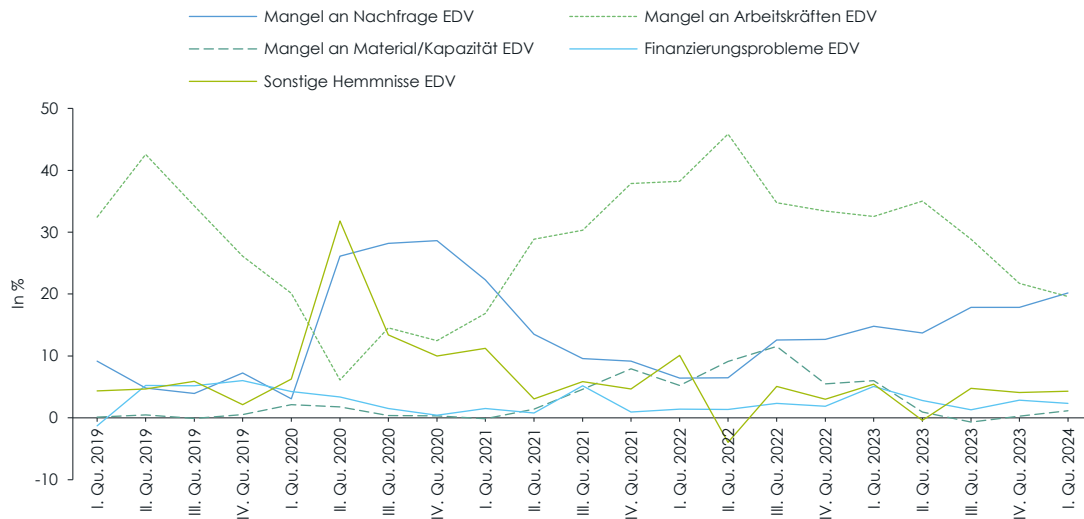


Abbildung 8: Hemmnisse Freie Dienstleistungen

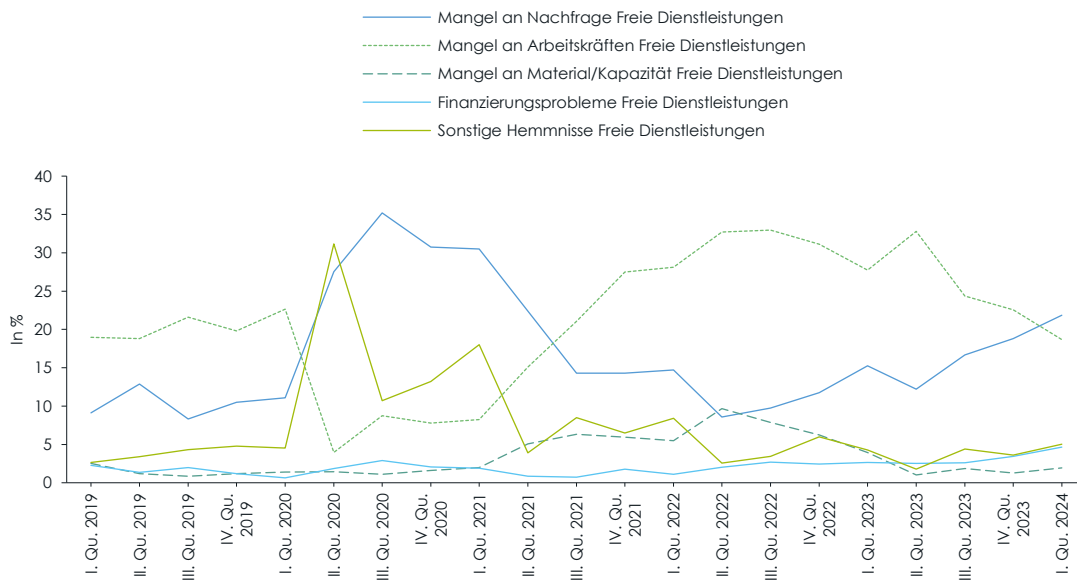
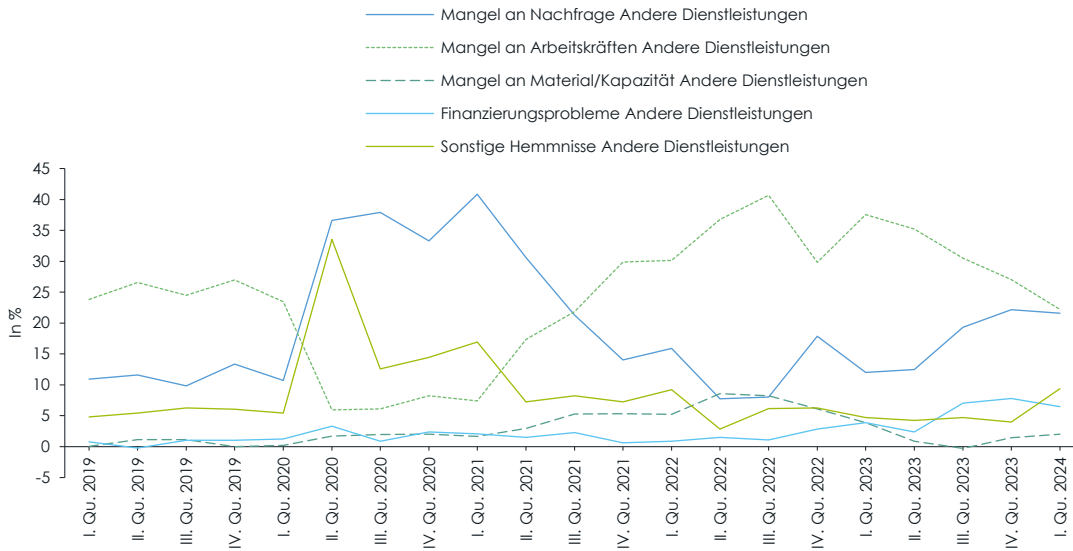


Abbildung 9: Hemmnisse Andere Dienstleistungen



Übersicht 1: WIFO-Konjunkturklimaindizes - Dienstleistungssektor und die einzelnen Sektoren

|   | 2023m1     | 2023m4 | 2023m7 | 2023m10 | 2023m11 | 2023m12 | 2024m1 |
|---|------------|--------|--------|---------|---------|---------|--------|
|   | Indexwerte |        |        |         |         |         |        |
| <i>Dienstleistungssektor gesamt</i>                             |            |        |        |         |         |         |        |
| WIFO-Konjunkturklimaindex Dienstleistungssektor gesamt          | 10,4       | 18,9   | -0,5   | -0,1    | 0,2     | 3,3     | 0,2    |
| Index der aktuellen Lagebeurteilung Dienstleistungssektor       | 17,0       | 21,2   | 2,6    | -1,3    | -1,1    | 5,0     | 2,6    |
| Index der unternehmerischen Erwartungen Dienstleistungssektor   | 3,7        | 16,7   | -3,4   | 1,1     | 1,4     | 1,6     | -2,2   |
| <i>Transport</i>  |            |        |        |         |         |         |        |
| WIFO-Konjunkturklimaindex Transport                             | -3,2       | 4,9    | -13,6  | -14,3   | -15,7   | -14,8   | -16,6  |
| Index der aktuellen Lagebeurteilung Transport                   | 3,1        | 7,1    | -11,4  | -17,4   | -19,5   | -15,6   | -15,7  |
| Index der unternehmerischen Erwartungen Transport               | -9,3       | 2,7    | -15,5  | -11,2   | -12,1   | -13,9   | -17,6  |
| <i>Tourismus</i>  |            |        |        |         |         |         |        |
| WIFO-Konjunkturklimaindex Tourismus                             | 15,5       | 23,2   | -9,9   | -0,4    | 2,3     | 11,1    | 9,6    |
| Index der aktuellen Lagebeurteilung Tourismus                   | 27,6       | 27,8   | -8,0   | -4,1    | -0,1    | 18,0    | 18,0   |
| Index der unternehmerischen Erwartungen Tourismus               | 3,1        | 18,8   | -11,3  | 3,8     | 4,7     | 4,4     | 1,4    |
| <i>EDV</i>  |            |        |        |         |         |         |        |
| WIFO-Konjunkturklimaindex EDV                                   | 19,7       | 29,3   | 22,4   | 16,9    | 17,8    | 18,0    | 10,8   |
| Index der aktuellen Lagebeurteilung EDV                         | 18,7       | 24,7   | 19,3   | 14,4    | 15,0    | 18,4    | 8,3    |
| Index der unternehmerischen Erwartungen EDV                     | 20,7       | 33,9   | 25,5   | 19,5    | 20,5    | 17,8    | 13,4   |
| <i>Freie Dienstleistungen</i>                                   |            |        |        |         |         |         |        |
| WIFO-Konjunkturklimaindex Freie Dienstleistungen                | 10,4       | 21,2   | 6,5    | 3,7     | 4,9     | 4,9     | 1,1    |
| Index der aktuellen Lagebeurteilung Freie Dienstleistungen      | 14,6       | 23,7   | 11,9   | 5,4     | 7,5     | 7,1     | 3,6    |
| Index der unternehmerischen Erwartungen Freie Dienstleistungen  | 5,9        | 18,7   | 1,1    | 2,0     | 2,4     | 2,7     | -1,4   |
| <i>Andere Dienstleistungen</i>                                  |            |        |        |         |         |         |        |
| WIFO-Konjunkturklimaindex Andere Dienstleistungen               | 11,2       | 19,3   | 0,7    | -0,8    | -3,0    | -4,0    | -1,8   |
| Index der aktuellen Lagebeurteilung Andere Dienstleistungen     | 18,7       | 22,7   | 4,8    | -1,8    | -5,2    | -5,0    | -1,4   |
| Index der unternehmerischen Erwartungen Andere Dienstleistungen | 3,8        | 15,9   | -3,3   | 0,1     | -0,9    | -3,0    | -2,2   |